

- Huvudfunktioner
- AI

Analog Ingång
- DI

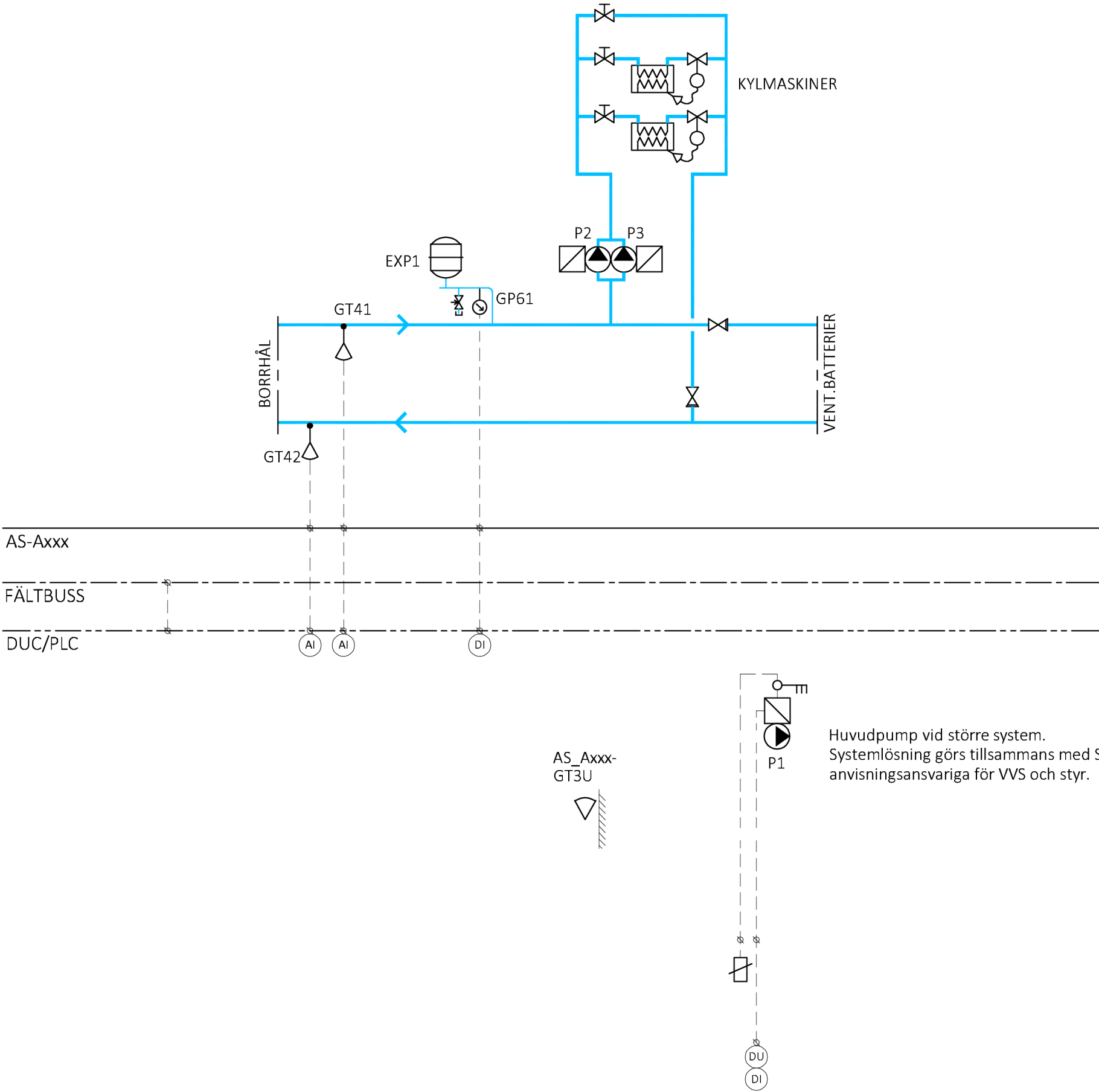
Digital Ingång
- AU

Analog Utgång
- DU

Digital Utgång
- C

Kommunikation

Köldbärarkrets, KB01
Samtliga beteckningar ska föregås av: 0123-KB01-
där ej annat anges



SYSTEM 0123-KB01

Betjäna: Köldbärarkrets för kylmaskiner och vent.batterier.

Placering: Axxx UC, plan 100 hus A.

Apparatskåp: AS_Axxx
DUC/PLC: 0123AxxxDxxx

STYRNING

Pumpstyrning
Cirkulationspump KB01-P1 är i drift då någon av LB11-SV22, LB12-SV22 är öppen mer än 3%.
Pumpen stoppas när utomhustemperaturen sjunker under inställt värde.

Pumpstyrning
Cirkulationspump P2 och P3 styrs via AS-KYLA.

					<div> Skolfastigheter i Stockholm AB</div>		SKOLNAMN/FÖRSKOLEADDRESS NR.0123	
					DRIFTKORT KÖLDBÄRARKRETS			
REG	ANL	REGISTRERING AVSER	SIGN	DATUM	DATUM 2023-05-08	HANDLÄGGARE RS	DRIFTKORTSNAMN 0123-DK-KB01	1(2)

REGLERING

Tryckreglering

Tryckgivare styr via intern regulator varvtalet på cirkulationspumpen P1, P2 respektive P3 så att inställt konstanttryck erhålls.

KONFIGURERING BACnet

Se Ramverk Programmering och Systemintegration BACnet, utgåva x daterad x.
Kom ihåg att lägga med ramverket vid utskick av förfrågningsunderlag. X byts mot aktuell version.

LARM

Objekt	Larmklass	Prio	F	M*2	Fördröjning	Larmtext
GT41_GF	C	33			5 min.	Givarfel framledningsgivare
GT42_GF	C	33			5 min.	Givarfel returledningsgivare
GP61_LL	A	18			10 min.	Lågt systemtryck
P1_DS	A	13			3 min.	Driftstopp pump
P1_HM	C	38			30 min.	Handmanöver pump
P2_DS	A	13			3 min.	Driftstopp pump
P2_HM	C	38			30 min.	Handmanöver pump
P3_DS	A	13			3 min.	Driftstopp pump
P3_HM	C	38			30 min.	Handmanöver pump

*2 Manuell återställning via SO1 eller SISABOnline

					 Skolfastigheter i Stockholm AB		SKOLNAMN/FÖRSKOLEADDRESS NR.0123	
					DRIFTKORT KÖLDBÄRARKRETS			
REG	ANL	REGISTRERING AVSER	SIGN	DATUM	DATUM 2023-05-08	HANDLÄGGARE RS	DRIFTKORTSNAMN 0123-DK-KB01	2(2)